



ΕΠΙΧΕΙΡΗΣΙΑΚΟ ΠΡΟΓΡΑΜΜΑ «ΑΝΑΠΤΥΞΗ ΑΝΘΡΩΠΙΝΟΥ ΔΥΝΑΜΙΚΟΥ»

ΠΡΟΓΡΑΜΜΑ

ΠΡΑΞΗ ΠΡΟΣΚΛΗΣΗΣ ΕΚΔΗΛΩΣΗΣ ΕΝΔΙΑΦΕΡΟΝΤΟΣ ΓΙΑ ΤΗΝ ΥΛΟΠΟΙΗΣΗ ΤΗΣ ΔΡΑΣΗΣ «ΕΝΑΡΜΟΝΙΣΗ ΟΙΚΟΓΕΝΕΙΑΚΗΣ ΚΑΙ ΕΠΑΓΓΕΛΜΑΤΙΚΗΣ ΖΩΗΣ ΜΕΣΩ ΠΑΡΟΧΗΣ ΚΑΤ'ΟΙΚΟΝ ΥΠΗΡΕΣΙΩΝ ΦΡΟΝΤΙΔΑΣ ΣΕ ΕΞΑΡΤΩΜΕΝΑ ΜΕΛΗ ΤΩΝ ΟΙΚΟΓΕΝΕΙΩΝ ΑΝΕΡΓΩΝ ΚΑΙ ΑΝΑΓΝΩΡΙΣΜΕΝΑ ΕΠΑΠΕΙΛΟΥΜΕΝΩΝ ΜΕ ΑΝΕΡΓΙΑ ΕΡΓΑΖΟΜΕΝΩΝ ΠΟΥ ΩΦΕΛΟΥΝΤΑΙ ΑΠΟ ΕΝΕΡΓΗΤΙΚΕΣ ΠΟΛΙΤΙΚΕΣ ΑΠΑΣΧΟΛΗΣΗΣ»

ΕΤΟΣ 2011

**ΣΤΑΤΙΣΤΙΚΑ ΣΤΟΙΧΕΙΑ ΕΝΤΑΓΜΕΝΩΝ ΜΟΝΑΔΩΝ ΤΟΥ
ΠΡΟΓΡΑΜΜΑΤΟΣ**

2 ΜΑΪΟΥ 2011

ΠΕΡΙΕΧΟΜΕΝΑ

ΠΙΝΑΚΕΣ

1. Αριθμός ενταγμένων φορέων ανά περιφέρεια και νομό
2. Αριθμός ενταγμένων μονάδων ανά περιφέρεια και νομό
3. Αριθμός ενταγμένων μονάδων ανά περιφέρεια και μορφή φορέα
4. Αριθμός εξυπηρετούμενων ανά περιφέρεια και νομό
5. Αριθμός εξυπηρετούμενων ανά περιφέρεια και μορφή φορέα
6. Αριθμός εργαζομένων ανά ειδικότητα και ανά περιφέρεια
7. Αριθμός εργαζομένων ανά ειδικότητα και ανά μορφή φορέα

ΓΡΑΦΗΜΑΤΑ

1. Αριθμός ενταγμένων φορέων ανά περιφέρεια
- 1α. Ενταγμένοι φορείς ανά περιφέρεια(%)
2. Αριθμός ενταγμένων μονάδων ανά Περιφέρεια
- 2α. Ενταγμένες μονάδες ανά Περιφέρεια(%)
3. Αριθμός ενταγμένων μονάδων ανά περιφέρεια και μορφή φορέα
- 3α. Ενταγμένες μονάδες ανά μορφή φορέα (%)
4. Αριθμός εξυπηρετούμενων ανά περιφέρεια
- 4α. Εξυπηρετούμενοι ανά περιφέρεια (%)
5. Αριθμός εξυπηρετούμενων ανά περιφέρεια και μορφή φορέα
- 5α. Εξυπηρετούμενοι ανά μορφή φορέα (%)
6. Αριθμός εργαζομένων ανά ειδικότητα και ανά περιφέρεια
- 6α. Εργαζόμενοι ανά ειδικότητα (%)
7. Αριθμός εργαζομένων ανά ειδικότητα και ανά μορφή φορέα
- 7α. Εργαζόμενοι ανά μορφή φορέα (%)

ΠΙΝΑΚΕΣ

1. Αριθμός ενταγμένων φορέων ανά περιφέρεια και νομό

Περιφέρεια	Νομός	Αριθμός φορέων	%
Αν. Μακεδονίας και Θράκης	Δράμας	8	1,3%
	Έβρου	12	1,9%
	Καβάλας	9	1,4%
	Ξάνθης	5	0,8%
	Ροδόπης	9	1,4%
Σύνολο		43	6,8%
Αττικής	Αττικής	71	11,2%
Σύνολο		71	11,2%
Βορείου Αιγαίου	Λέσβου	6	0,9%
	Σάμου	5	0,8%
	Χίου	7	1,1%
Σύνολο		18	2,8%
Δυτικής Ελλάδας	Αιτωλοακαρνανίας	13	2,1%
	Αχαΐας	11	1,7%
	Ηλείας	6	0,9%
Σύνολο		30	4,7%
Δυτικής Μακεδονίας	Γρεβενών	5	0,8%
	Καστοριάς	9	1,4%
	Κοζάνης	13	2,1%
	Φλωρίνης	6	0,9%
Σύνολο		33	5,2%
Ηπείρου	Αρτης	9	1,4%
	Θεσπρωτίας	8	1,3%
	Ιωαννίνων	31	4,9%
	Πρεβέζης	8	1,3%
Σύνολο		56	8,9%
Θεσσαλίας	Καρδίτσας	17	2,7%
	Λαρίσης	17	2,7%
	Μαγνησίας	21	3,3%
	Τρικάλων	19	3,0%
Σύνολο		74	11,7%
Ιονίων Νήσων	Ζακύνθου	5	0,8%
	Κερκύρας	12	1,9%
	Κεφαλληνίας	9	1,4%
	Λευκάδος	2	0,3%
Σύνολο		28	4,4%
Κεντρικής Μακεδονίας	Ημαθίας	10	1,6%
	Θεσσαλονίκης	45	7,1%
	Κιλκίς	8	1,3%
	Πέλλης	11	1,7%
	Πιερίας	12	1,9%
	Σερρών	23	3,6%
	Χαλκιδικής	14	2,2%
Σύνολο		123	19,5%
Κρήτης	Ηρακλείου	24	3,8%
	Λασιθίου	7	1,1%
	Ρεθύμνης	8	1,3%
	Χανίων	14	2,2%
Σύνολο		53	8,4%

Νοτίου Αιγαίου	Δωδεκανήσου	12	1,9%
	Κυκλάδων	16	2,5%
Σύνολο		28	4,4%
Πελοποννήσου	Αργολίδος	6	0,9%
	Αρκαδίας	4	0,6%
	Κορινθίας	9	1,4%
	Λακωνίας	5	0,8%
	Μεσσηνίας	8	1,3%
Σύνολο		32	5,1%
Στερεάς Ελλάδας	Βοιωτίας	15	2,4%
	Ευβοίας	11	1,7%
	Ευρυτανίας	1	0,2%
	Φθιώτιδος	8	1,3%
	Φωκίδος	8	1,3%
Σύνολο		43	6,8%
Γενικό σύνολο		632	100,0%

2. Αριθμός ενταγμένων μονάδων ανά περιφέρεια και νομό

Περιφέρεια	Νομός	Αριθμός μονάδων	%
Αν. Μακεδονίας και Θράκης	Δράμας	11	1,1%
	Έβρου	15	1,5%
	Καβάλας	12	1,2%
	Ξάνθης	12	1,2%
	Ροδόπης	10	1,0%
Σύνολο		60	5,9%
Αττικής	Αττικής	144	14,2%
Σύνολο		144	14,2%
Βορείου Αιγαίου	Λέσβου	18	1,8%
	Σάμου	8	0,8%
	Χίου	12	1,2%
Σύνολο		38	3,8%
Δυτικής Ελλάδας	Αιτωλοακαρνανίας	27	2,7%
	Αχαΐας	29	2,9%
	Ηλείας	18	1,8%
Σύνολο		74	7,3%
Δυτικής Μακεδονίας	Γρεβενών	9	0,9%
	Καστοριάς	15	1,5%
	Κοζάνης	16	1,6%
	Φλωρίνης	9	0,9%
Σύνολο		49	4,8%
Ηπείρου	Αρτης	13	1,3%
	Θεσπρωτίας	20	2,0%
	Ιωαννίνων	42	4,2%
	Πρεβέζης	11	1,1%
Σύνολο		86	8,5%
Θεσσαλίας	Καρδίτσης	18	1,8%
	Λαρίσης	22	2,2%
	Μαγνησίας	30	3,0%
	Τρικάλων	20	2,0%
Σύνολο		90	8,9%
Ιονίων Νήσων	Ζακύνθου	7	0,7%
	Κερκύρας	16	1,6%
	Κεφαλληνίας	11	1,1%
	Λευκάδος	3	0,3%
Σύνολο		37	3,7%
Κεντρικής Μακεδονίας	Ημαθίας	11	1,1%
	Θεσσαλονίκης	62	6,1%
	Κιλκίς	13	1,3%
	Πέλλης	22	2,2%
	Πιερίας	15	1,5%
	Σερρών	31	3,1%
	Χαλκιδικής	17	1,7%
Σύνολο		171	16,9%
Κρήτης	Ηρακλείου	38	3,8%
	Λασιθίου	12	1,2%
	Ρεθύμνης	13	1,3%
	Χανίων	15	1,5%
Σύνολο		78	7,7%

Νοτίου Αιγαίου	Δωδεκανήσου	21	2,1%
	Κυκλάδων	16	1,6%
Σύνολο		37	3,7%
Πελοποννήσου	Αργολίδος	9	0,9%
	Αρκαδίας	9	0,9%
	Κορινθίας	14	1,4%
	Λακωνίας	15	1,5%
	Μεσσηνίας	11	1,1%
Σύνολο		58	5,7%
Στερεάς Ελλάδας	Βοιωτίας	18	1,8%
	Ευβοίας	22	2,2%
	Ευρυτανίας	10	1,0%
	Φθιώτιδος	31	3,1%
	Φωκίδος	8	0,8%
Σύνολο		89	8,8%
Γενικό σύνολο		1.011	100,0%

3. Αριθμός ενταγμένων μονάδων ανά περιφέρεια και μορφή φορέα

Περιφέρεια	ΔΗΜΟΤΙΚΕΣ		ΕΠΙΧΕΙΡΗΣΕΙΣ ΙΔΙΩΤΙΚΟΥ ΤΟΜΕΑ	Σύνολο
	ΝΠΔΔ	ΝΠΙΔ		
Αν. Μακεδονίας και Θράκης	10	49	1	60
Αττικής	36	63	45	144
Βορείου Αιγαίου	13	20	5	38
Δυτικής Ελλάδας	5	49	20	74
Δυτικής Μακεδονίας	1	47	1	49
Ηπείρου	6	77	3	86
Θεσσαλίας	4	80	6	90
Ιονίων Νήσων	0	33	4	37
Κεντρικής Μακεδονίας	17	146	8	171
Κρήτης	10	60	8	78
Νοτίου Αιγαίου	13	15	9	37
Πελοποννήσου	1	55	2	58
Στερεάς Ελλάδας	6	60	23	89
Γενικό Σύνολο	122	754	135	1.011
%	12,1%	74,6%	13,4%	100,0%

4. Εγκεκριμένος αριθμός εξυπηρετούμενων ανά περιφέρεια και νομό

Περιφέρεια	Νομός	Εγκεκριμένος αριθμός εξυπηρετούμενων	%
Αν. Μακεδονίας και Θράκης	Δράμας	880	1,1%
	Έβρου	1.160	1,4%
	Καβάλας	970	1,2%
	Ξάνθης	965	1,2%
	Ροδόπης	1.080	1,3%
Σύνολο		5.055	6,3%
Αττικής	Αττικής	13.540	16,8%
Σύνολο		13.540	16,8%
Βορείου Αιγαίου	Λέσβου	1.570	1,9%
	Σάμου	485	0,6%
	Χίου	910	1,1%
Σύνολο		2.965	3,7%
Δυτικής Ελλάδας	Αιτωλοακαρνανίας	3.125	3,9%
	Αχαΐας	3.325	4,1%
	Ηλείας	1.550	1,9%
Σύνολο		8.000	9,9%
Δυτικής Μακεδονίας	Γρεβενών	505	0,6%
	Καστοριάς	1.015	1,3%
	Κοζάνης	1.035	1,3%
	Φλωρίνης	550	0,7%
Σύνολο		3.105	3,9%
Ηπείρου	Αρτης	705	0,9%
	Θεσπρωτίας	1.045	1,3%
	Ιωαννίνων	2.365	2,9%
	Πρεβέζης	590	0,7%
Σύνολο		4.705	5,8%
Θεσσαλίας	Καρδίτσας	960	1,2%
	Λαρίσης	1.415	1,8%
	Μαγνησίας	2.055	2,5%
	Τρικάλων	2.010	2,5%
Σύνολο		6.440	8,0%
Ιονίων Νήσων	Ζακύνθου	470	0,6%
	Κερκύρας	1.000	1,2%
	Κεφαλληνίας	1.085	1,3%
	Λευκάδος	885	1,1%
Σύνολο		3.440	4,3%
Κεντρικής Μακεδονίας	Ημαθίας	1.075	1,3%
	Θεσσαλονίκης	6.580	8,2%
	Κιλκίς	870	1,1%
	Πέλλης	1.495	1,9%
	Πιερίας	1.045	1,3%
	Σερρών	2.300	2,9%
	Χαλκιδικής	1.275	1,6%
Σύνολο		14.640	18,2%
Κρήτης	Ηρακλείου	3.065	3,8%
	Λασιθίου	1.190	1,5%
	Ρεθύμνης	1.115	1,4%
	Χανίων	1.040	1,3%
Σύνολο		6.410	8,0%

Νοτίου Αιγαίου	Δωδεκανήσου	1.475	1,8%
	Κυκλάδων	990	1,2%
Σύνολο		2.465	3,1%
Πελοποννήσου	Αργολίδος	545	0,7%
	Αρκαδίας	810	1,0%
	Κορινθίας	855	1,1%
	Λακωνίας	910	1,1%
	Μεσσηνίας	1.205	1,5%
Σύνολο		4.325	5,4%
Στερεάς Ελλάδας	Βοιωτίας	1.000	1,2%
	Ευβοίας	1.615	2,0%
	Ευρυτανίας	555	0,7%
	Φθιώτιδος	1.775	2,2%
	Φωκίδος	565	0,7%
Σύνολο		5.510	6,8%
Γενικό σύνολο		80.600	100,0%

5. Εγκριμένος αριθμός εξυπηρετούμενων ανά περιφέρεια και μορφή φορέα

Περιφέρεια	ΔΗΜΟΤΙΚΕΣ		ΕΠΙΧΕΙΡΗΣΕΙΣ ΙΔΙΩΤΙΚΟΥ ΤΟΜΕΑ	Σύνολο
	ΝΠΔΔ	ΝΠΙΔ		
Αν. Μακεδονίας και Θράκης	870	4.120	65	5.055
Αττικής	2.640	4.880	6.020	13.540
Βορείου Αιγαίου	1.125	1.240	600	2.965
Δυτικής Ελλάδας	345	5.590	2.065	8.000
Δυτικής Μακεδονίας	65	2.950	90	3.105
Ηπείρου	425	4.090	190	4.705
Θεσσαλίας	985	4.950	505	6.440
Ιονίων Νήσων	0	2.895	545	3.440
Κεντρικής Μακεδονίας	1.985	11.515	1.140	14.640
Κρήτης	645	4.960	805	6.410
Νοτίου Αιγαίου	940	1.000	525	2.465
Πελοποννήσου	80	4.145	100	4.325
Στερεάς Ελλάδας	560	3.680	1.270	5.510
Γενικό Σύνολο	10.665	56.015	13.920	80.600
%	13,2%	69,5%	17,3%	100,0%

6. Αριθμός εργαζομένων ανά ειδικότητα και ανά περιφέρεια

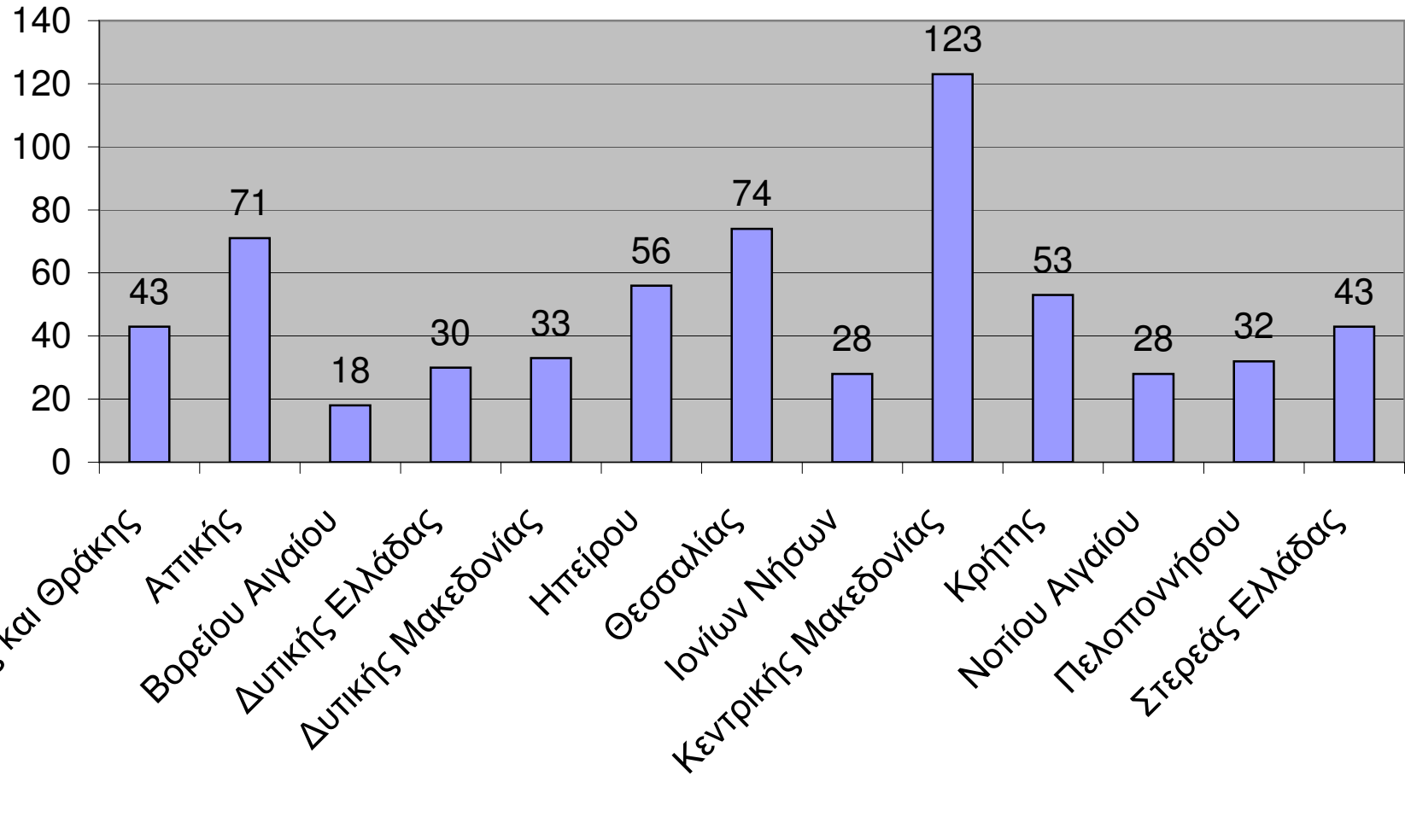
Περιφέρεια	Κοινωνικός επιστήμονας	Νοσηλεύτης	Οικογενειακός βοηθός	Ιατρός	Φυσικοθεραπ ευτής - Εργοθεραπευ τής	Λοιπό βοηθητικό προσωπικό	Σύνολο
Αν. Μακεδονίας και Θράκης	68	96	125	0	0	4	293
Αττικής	227	229	255	31	14	43	799
Βορείου Αιγαίου	53	53	66	0	2	4	178
Δυτικής Ελλάδας	111	153	167	27	15	59	532
Δυτικής Μακεδονίας	49	56	78	0	0	3	186
Ηπείρου	88	91	97	1	1	3	281
Θεσσαλίας	109	115	123	4	3	26	380
Ιονίων Νήσων	49	58	88	0	0	10	205
Κεντρικής Μακεδονίας	214	229	315	48	25	62	893
Κρήτης	96	106	133	20	8	13	376
Νοτίου Αιγαίου	38	44	55	2	1	6	146
Πελοποννήσου	69	77	99	3	1	10	259
Στερεάς Ελλάδας	95	102	128	0	0	4	329
Γενικό Σύνολο	1.266	1.409	1.729	136	70	247	4.857
%	26,1%	29,0%	35,6%	2,8%	1,4%	5,1%	100,0%

7. Αριθμός εργαζομένων ανά ειδικότητα και ανά μορφή φορέα

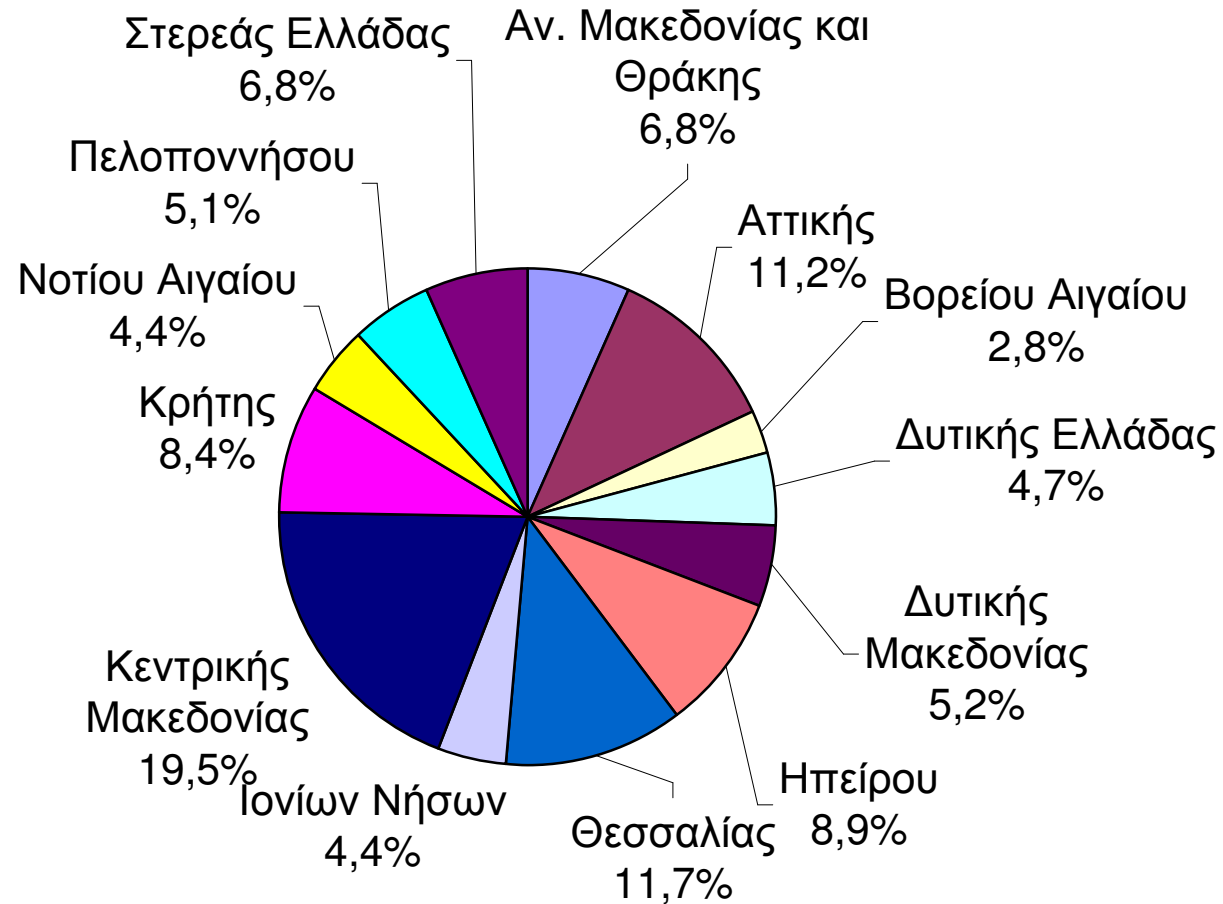
	ΔΗΜΟΤΙΚΕΣ		ΕΠΙΧΕΙΡΗΣΕΙΣ ΙΔΙΩΤΙΚΟΥ ΤΟΜΕΑ	Γενικό Σύνολο	%
	ΝΠΔΔ	ΝΠΙΔ			
Κοινωνικός επιστήμονας	169	867	230	1.266	26,1%
Νοσηλεύτης	179	965	265	1.409	29,0%
Οικογενειακός βοηθός	225	1.276	228	1.729	35,6%
Ιατρός	33	72	31	136	2,8%
Φυσικοθεραπευτής - Εργοθεραπευτής	12	36	22	70	1,4%
Λοιπό βοηθητικό προσωπικό	33	130	84	247	5,1%
Σύνολο	651	3.346	860	4.857	
%	13,4%	68,9%	17,7%	100,0%	100,0%

ΓΡΑΦΗΜΑΤΑ

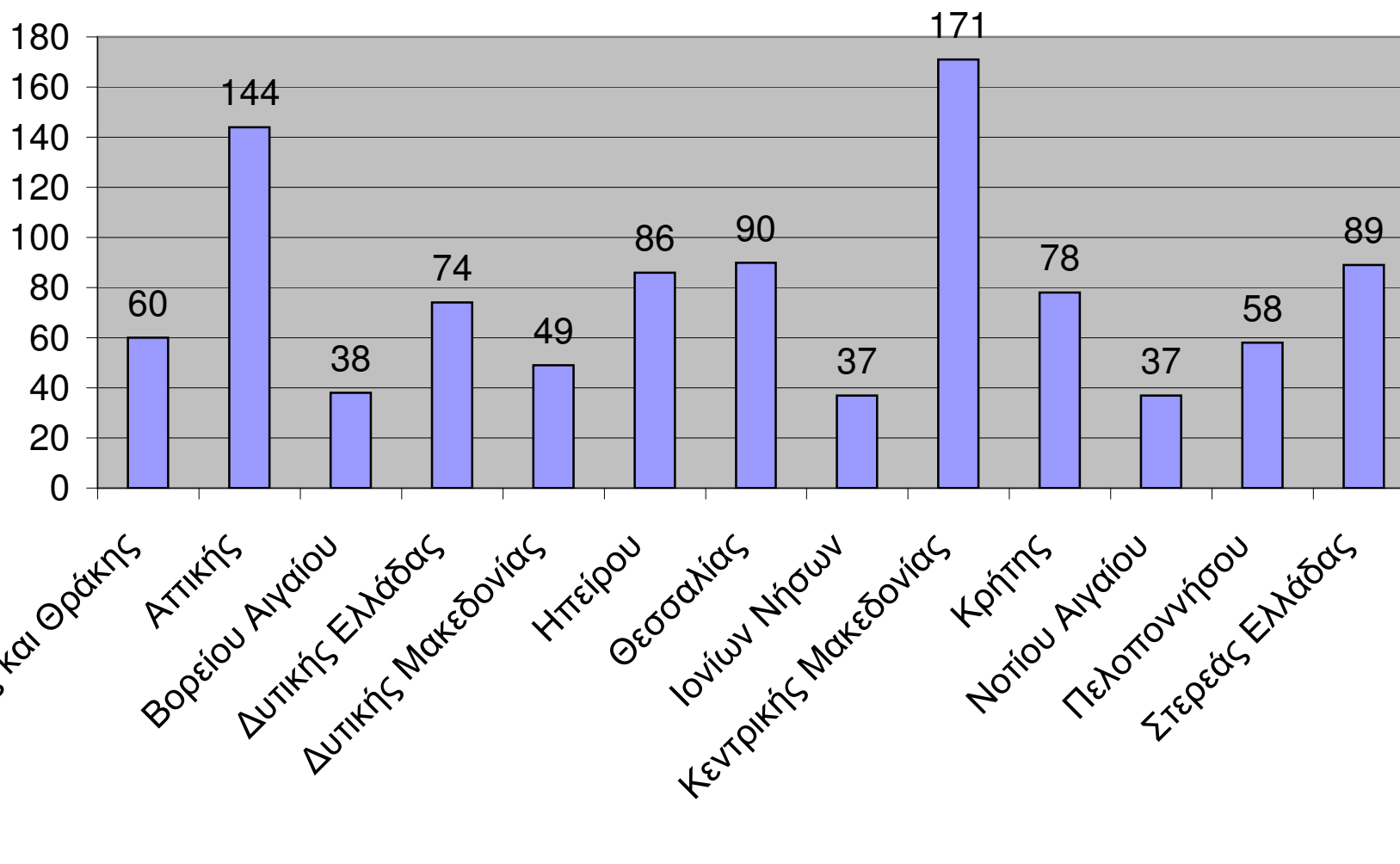
1. Αριθμός ενταγμένων φορέων ανά περιφέρεια



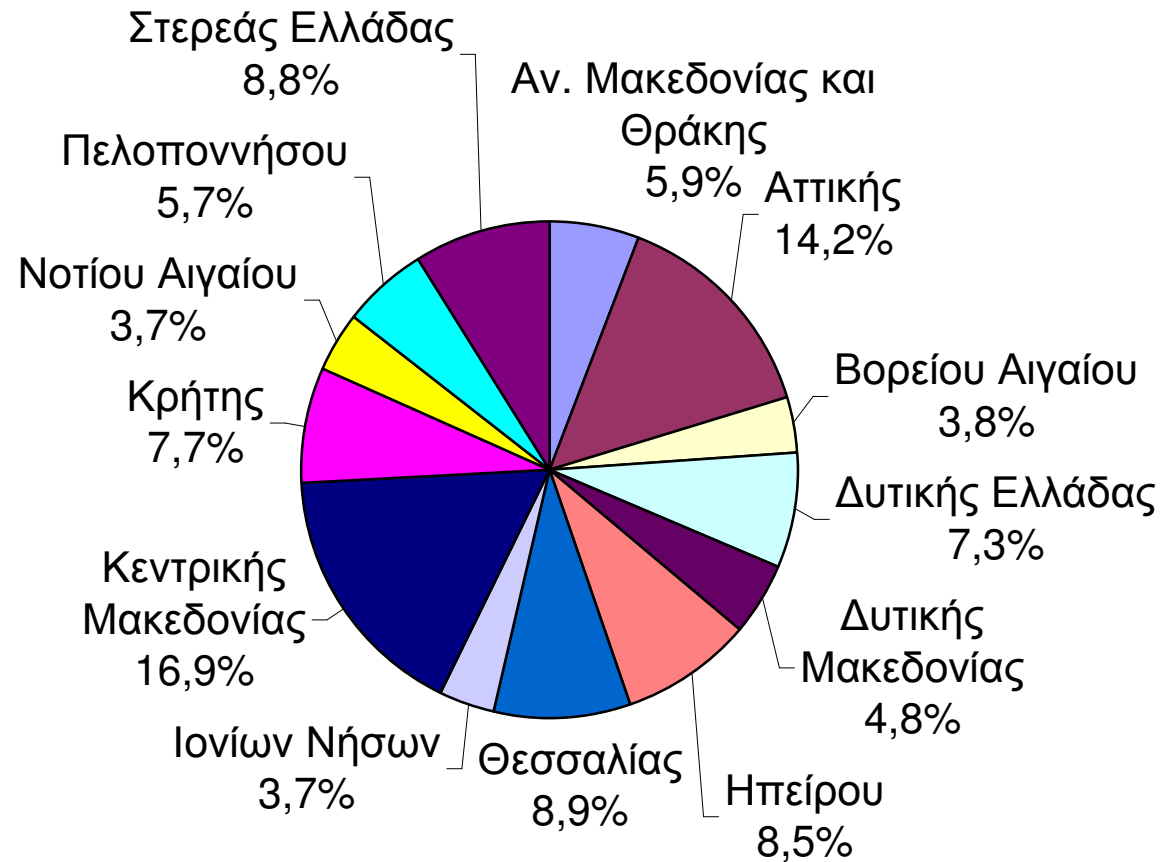
1α. Ενταγμένοι φορείς ανά περιφέρεια (%)



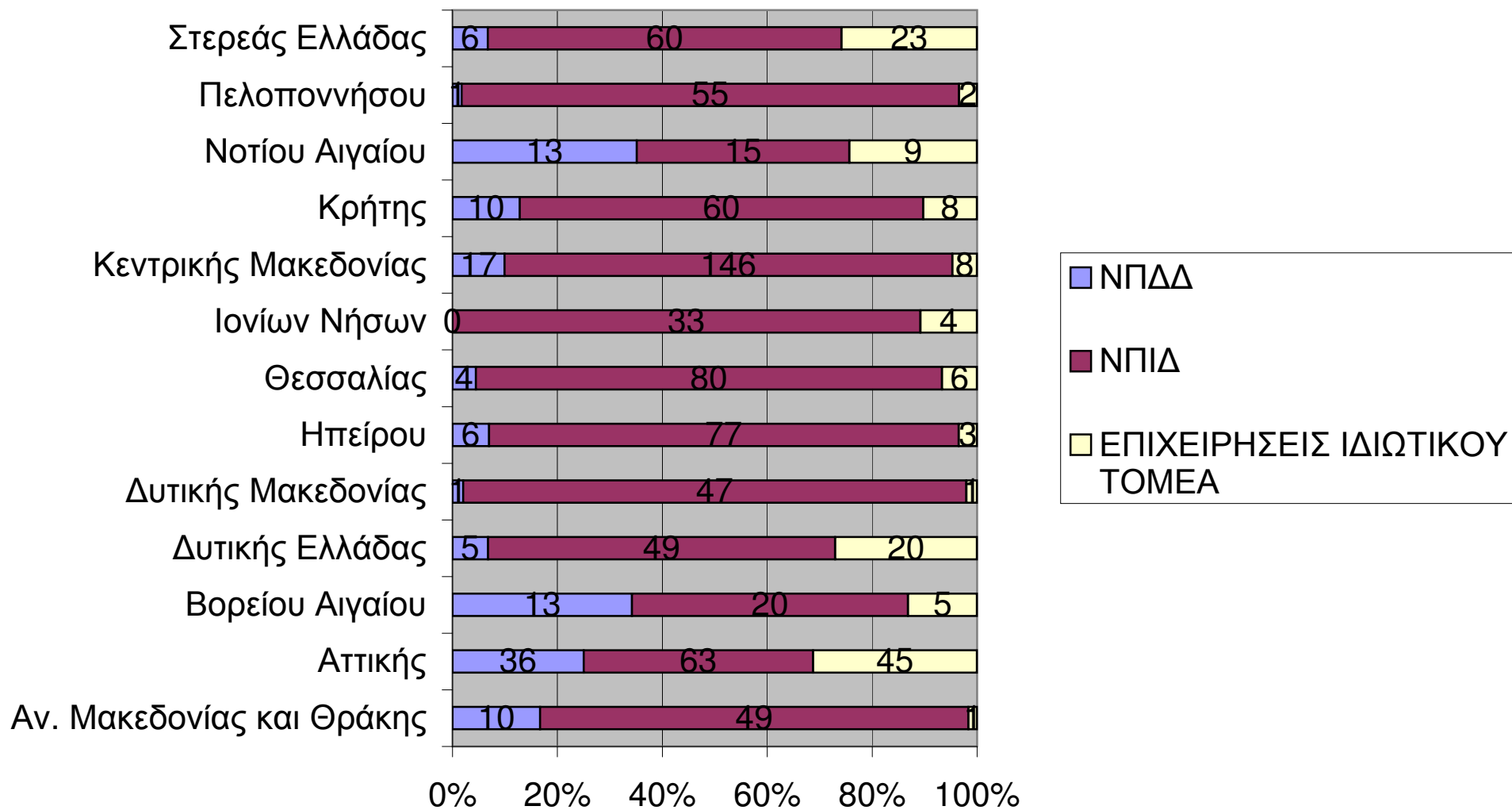
2. Αριθμός ενταγμένων μονάδων ανά περιφέρεια



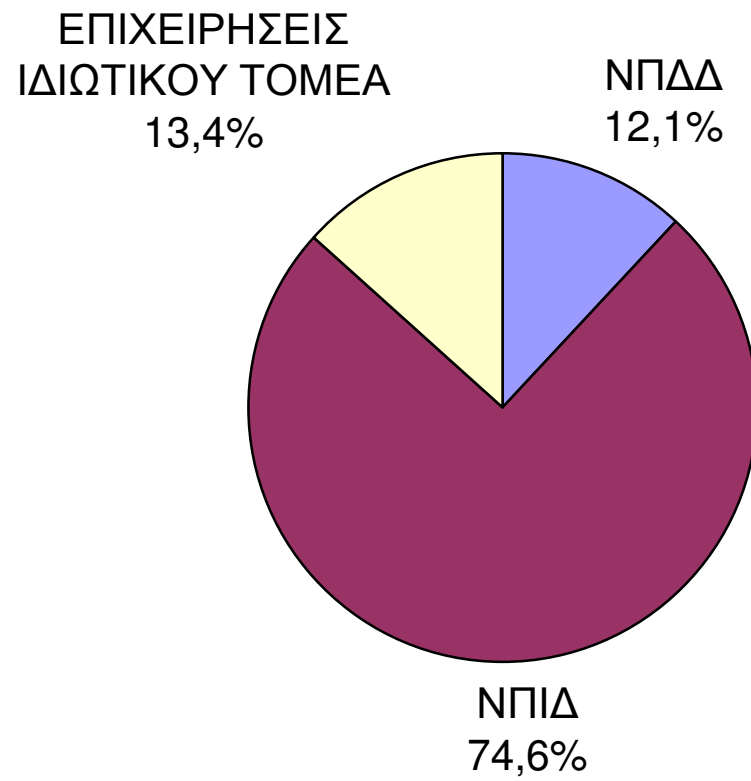
2α. Ενταγμένες μονάδες ανά περιφέρεια (%)



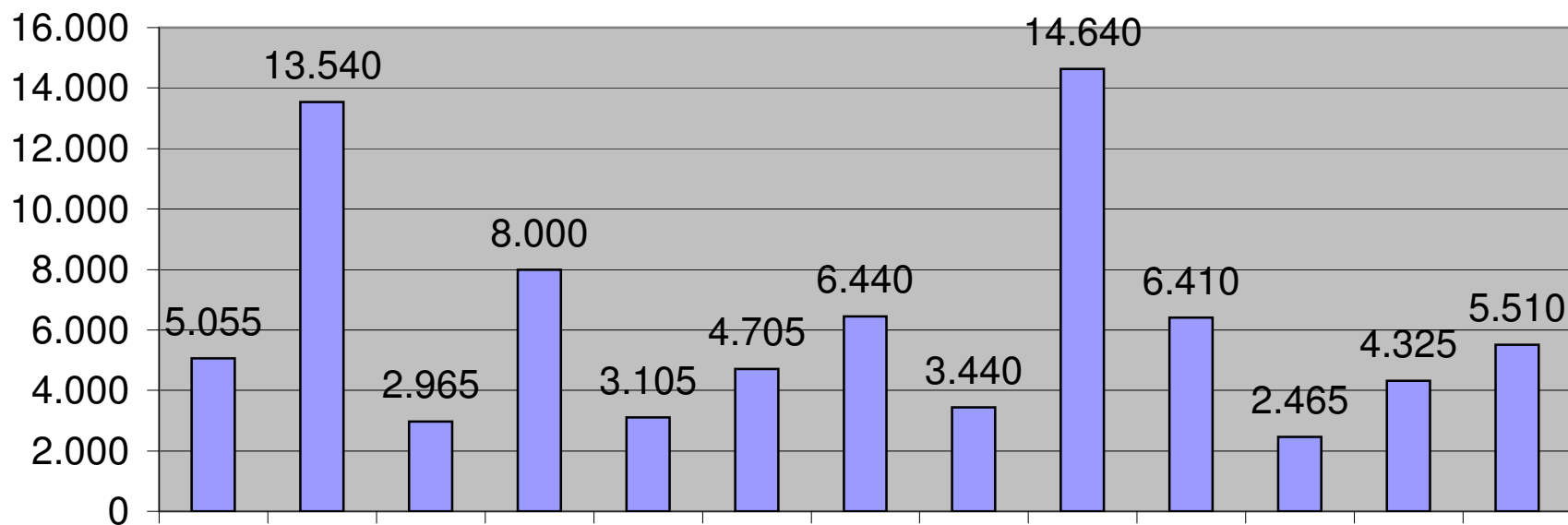
3. Αριθμός ενταγμένων μονάδων ανά περιφέρεια και μορφή φορέα



3α. Ενταγμένες μονάδες ανά μορφή φορέα (%)



4. Εγκεκριμένος αριθμός εξυπηρετούμενων ανά περιφέρεια



Αν. Μακεδονίας και Θράκης

Αττικής

Βορείου Αιγαίου

Δυτικής Ελλάδας

Δυτικής Μακεδονίας

Ηπείρου

Θεσσαλίας

Ιονίων Νήσων

Κεντρικής Μακεδονίας

Κρήτης

Νοτίου Αιγαίου

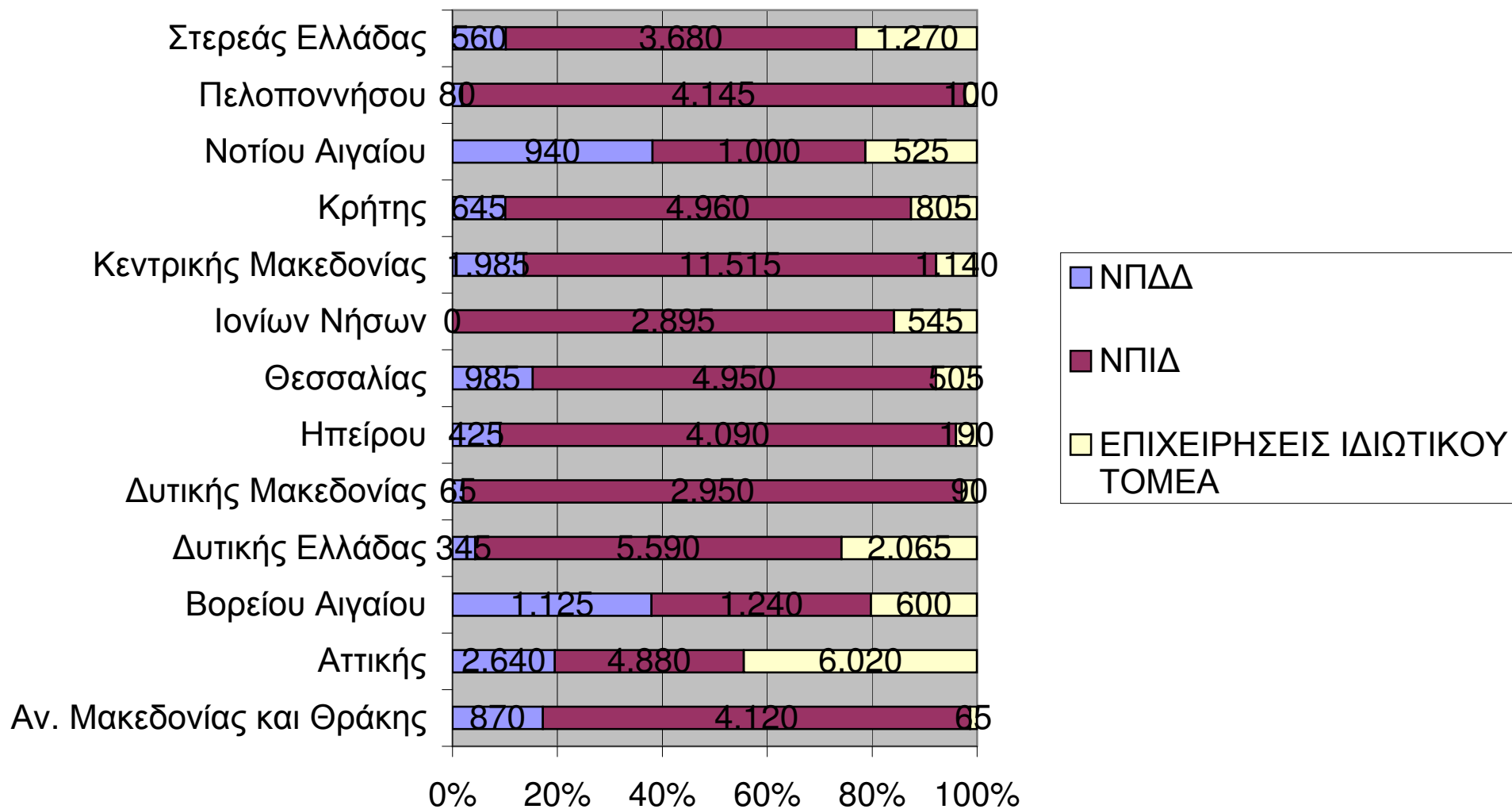
Πελοποννήσου

Στερεάς Ελλάδας

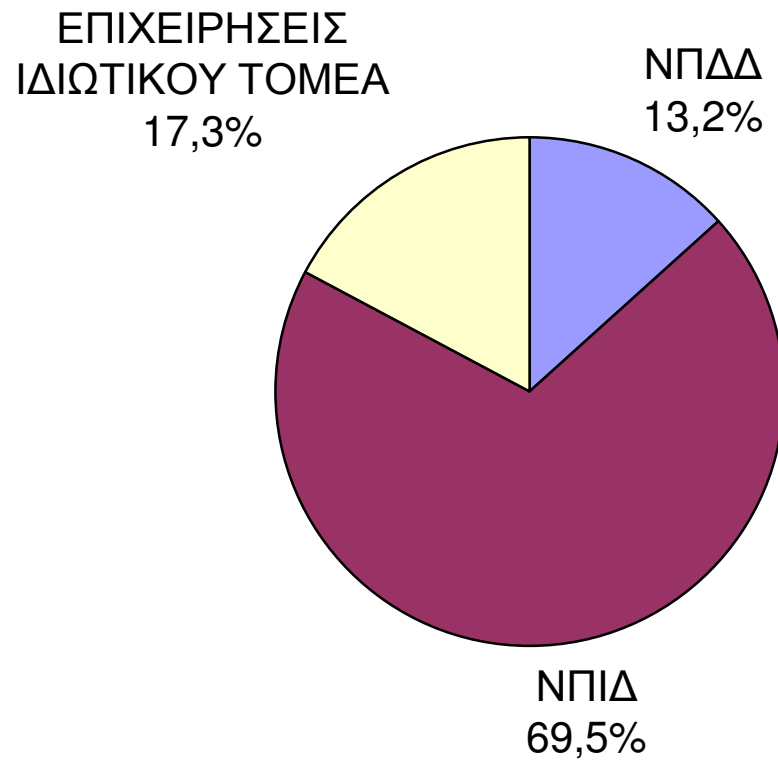
4α. Εγκεκριμένος εξυπηρετούμενοι ανά περιφέρεια (%)



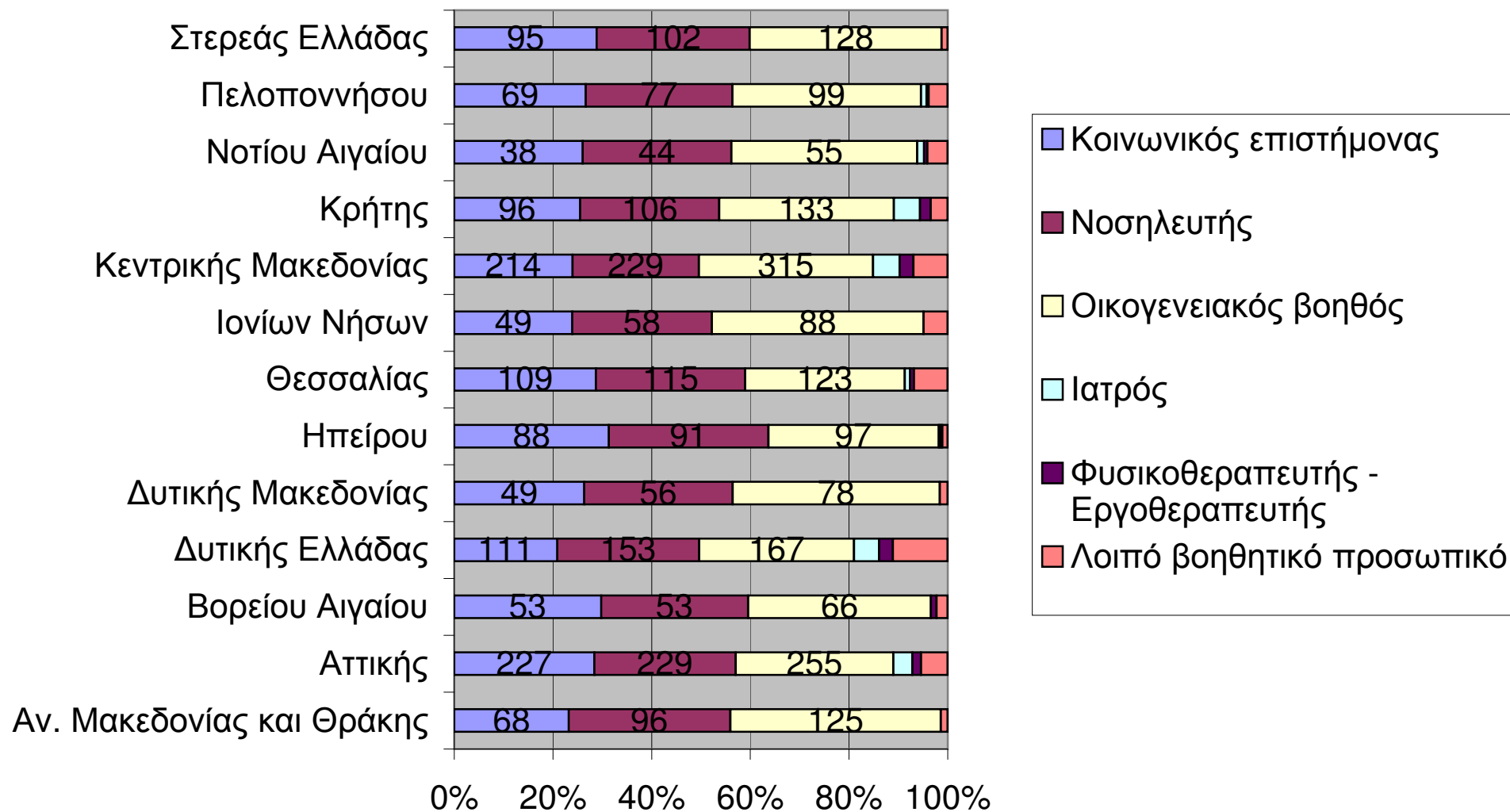
5. Εγκεκριμένος αριθμός εξυπηρετούμενων ανά περιφέρεια και μορφή φορέα



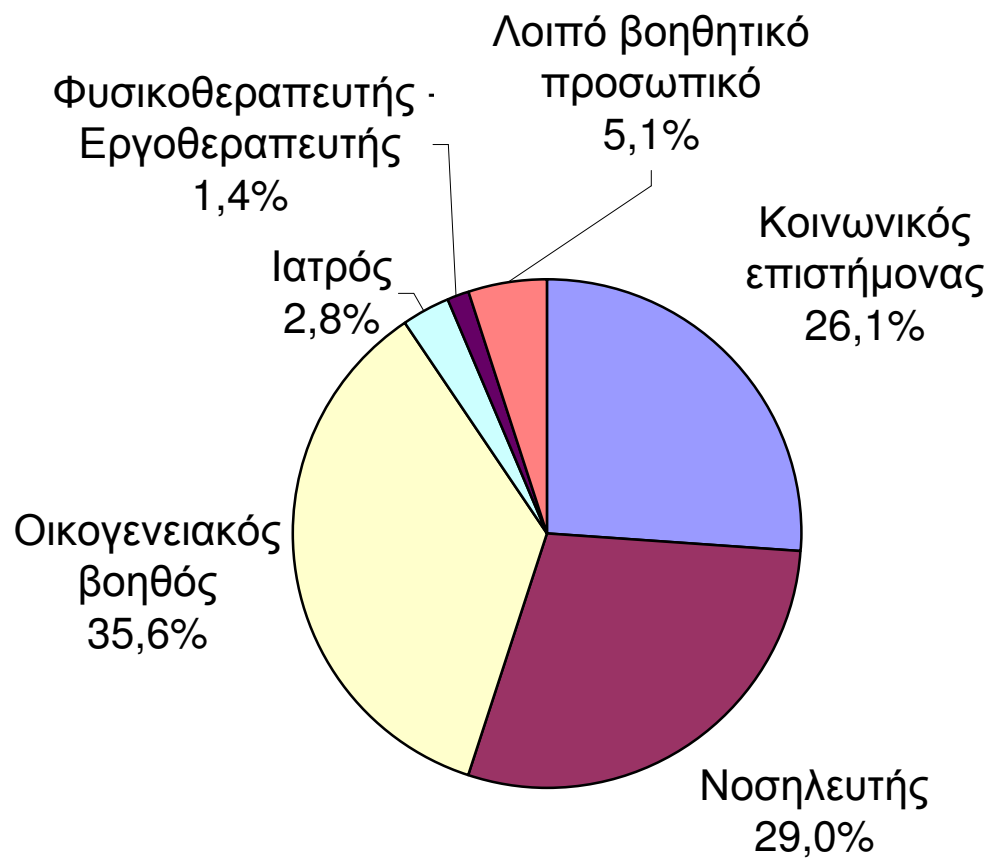
5α. Εγκεκριμένοι εξυπηρετούμενοι ανά μορφή φορέα (%)



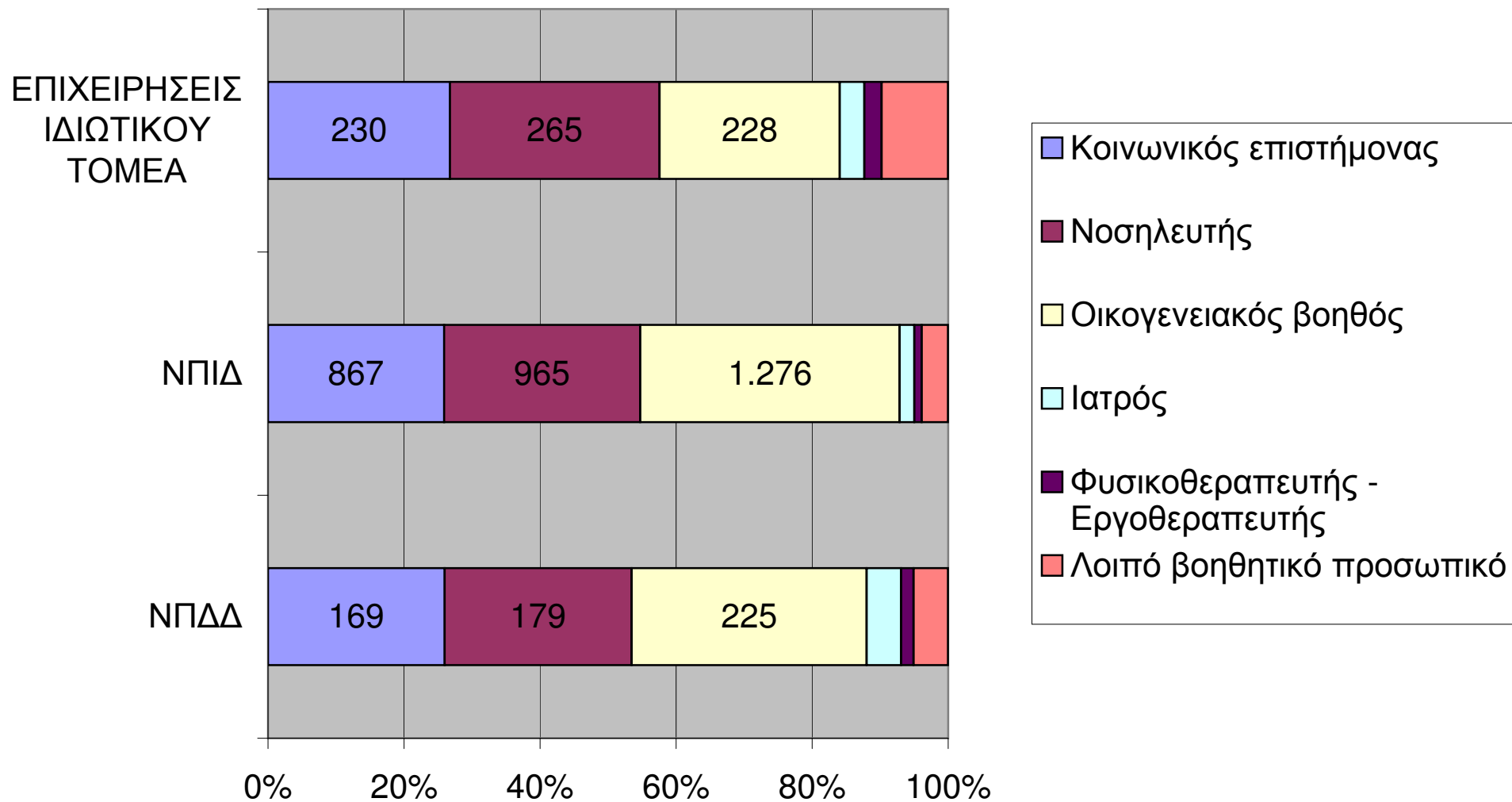
6. Αριθμός εργαζομένων ανά ειδικότητα και ανά περιφέρεια



6α. Εργαζόμενοι ανά ειδικότητα (%)



7. Αριθμός εργαζομένων ανά ειδικότητα και ανά μορφή φορέα



7α. Εργαζόμενοι ανά μορφή φορέα (%)

